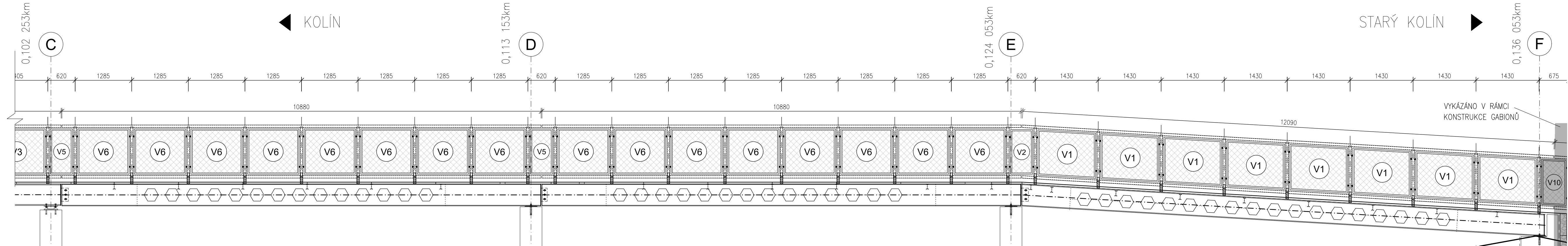
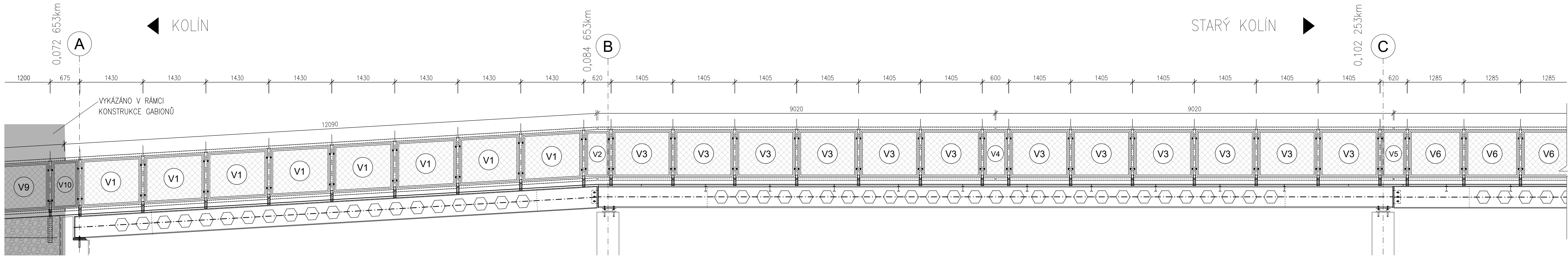


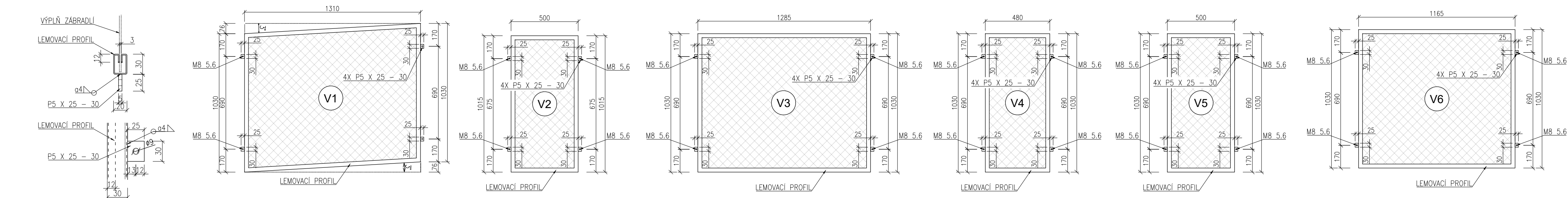
VÝKRES ZÁBRADLÍ – KONSTRUKCE LÁVKY
M 1:50



VÝPLŇ ZÁBRADL

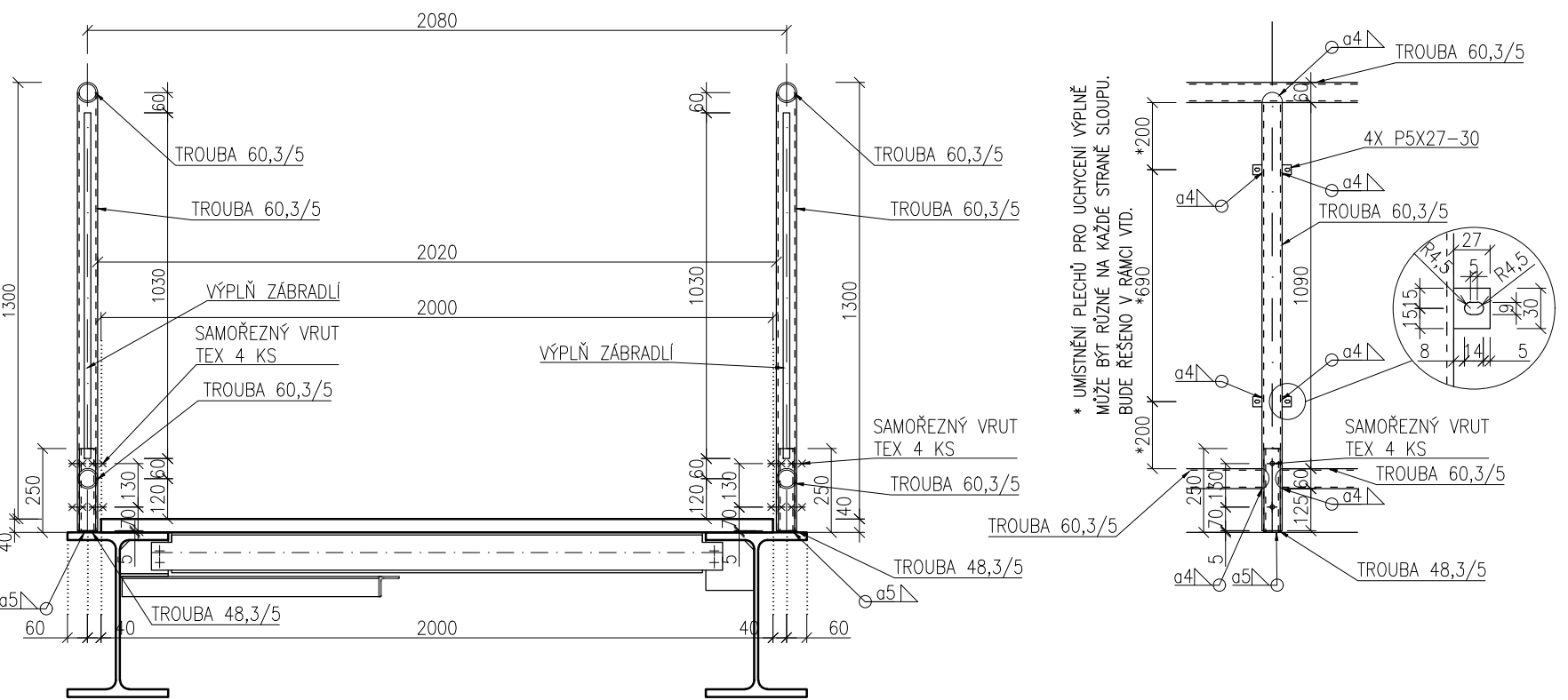
M 1:20

DETAIL UMÍSTNĚNÍ VÝPLNĚ DO
LEMOVACÍHO PROFILU



DETAIL UPEVNĚNÍ ZÁBRADLÍ NA KONSTRUKCI

M 1:20



VÝKAZ PRVKŮ

OCEL	ROZMĚR	DĚLKA V M	HMOTNOST NA MJ	POČET KUSŮ	HMOTNOST CELKEM KG	POZNÁMKY
ZÁBRADLÍ - SLOUP SVISLÝ	TROUBA 60,3/5	1,31	6,82	100	687,42	
ZÁBRADLÍ - SLOUP SVISLÝ KOTV.	TROUBA 48,3/5	0,25	5,34	100		VYKÁZANO V RÁMCÍ NK
ZÁBRADLÍ - VRCHNÍ MADLO	TROUBA 60,3/5	63,98	6,82	2	872,69	
ZÁBRADLÍ - SPODNÍ MADLO	TROUBA 60,3/5	63,98	6,82	2	872,69	
KOTEVNÉ PLECHY - SLOUP	P5x27-30		7850	400	12,72	
KOTEVNÉ PLECHY - RÁM VÝPLNĚ	P5x25-30		7850	400	11,78	
ZAKONČENÍ MADEL	P5 D = 60 MM		7850	48	5,33	KONEC MADLA
OCCEL CELKEM:					2668,61	
VÝPLŇ ZÁBRADLÍ	ROZMĚR	PLOCHA V M ²	*HMOTNOST NA MJ	POČET KUSŮ	HMOTNOST CELKEM V M ²	POZNÁMKY
VÝPLŇ ZÁBRADLÍ CELKEM		119,12	5,5	1	655,16	
LEMOVACÍ PROFIL PRO VÝPLŇ	ROZMĚR	DĚLKA V M	*HMOTNOST NA MJ	POČET KUSŮ	HMOTNOST CELKEM KG	POZNÁMKY
LEMOVACÍ PROFIL CELKEM		435	1,3	1	565,50	
OSTATNÉ				POČET KUSŮ		POZNÁMKY
SAMOŘEZNÝ VRUT TEX	KOTVENÍ SLOUPŮ 4KS/SLOUP			400		KOTVENIE SLOUPŮ 4KS/SLOUP
ŠROUB + MATKA M8 5.6	KOTVENÍ VÝPLNĚ 4KS/PANEL			400		KOTVENIE VÝPLNĚ 4KS/PANEL

* MĚRNÁ HMOTNOST VÝPLNĚ ZÁBRADLÍ A LEMOVACÍHO PROFILU MŮŽE BÝT JINÁ. HMOTNOST ZÁVISÍ DLE TYPU VÝPLNĚ, KTERÁ BUDE DEFINOVANÁ INVESTOREM. VE VÝKAZE JE POUŽITÁ POUZE ODHADOVANÁ HMOTNOST. PŘESNÁ HMOTNOST BUDE ŘEŠENA V RÁMCI VTD.

		Ministerstvo dopravy Státní fond dopravní infrastruktury		
Jiná ověření:		Pare:		
Ověrná schéma:		Razisko oprávnění osoby:		
Revize:	Datum:	Pops:	Podpis:	Datum:
-	-	-		Kontroloval:
002	31.01.2024	Definitivní odevzdání dokumentace pro pozemkových úpravách	Marek Pelant	
01	31.01.2021	Definitivní odevzdání dokumentace	Marek Pelant	
P1	14.07.2020	Dokumentace k plánům/námětům	Marek Pelant	
Stavebník/Investor: Adresa: Zástupce investora: Adresa:	Správa železnic, státní organizace Diázdná 1003/7, 110 00 Praha 1 T: +420 281 090 860 E: firma@projekt-servis.cz		 SPRÁVA ŽELEZNIC	
Zhotovitel díla:	PROJEKT servis spol. s r.o.			
Adresa:	U Elektry 830/2b, 198 00 Praha 9			
Kontakt:	T: +420 281 090 860 E: firma@projekt-servis.cz			
Zhotovitel objektu:	PROJEKT servis spol. s r.o.			
Adresa:	U Elektry 830/2b, 198 00 Praha 9			
Kontakt:	T: +420 281 090 860 E: firma@projekt-servis.cz			
Hlavní projektant (HIP):	Ing. Stanislav Melichar	Specialista:	Ing. Matej Potančok	
Název stavby/jakce:	Náhrada přejezdu P4919 v km 342,352 trati Česká Třebová - Praha			Označení investora: S5213510035 Označení zhotovitele: ZAK-1919/37 Označení části: D.2.1.4 Označení objektu/komplexu: SO 401 Číslo přílohy: 2.010
Název části:	Mosty, propustky a zdi			
Název objektu/dílů části:	SO 401 MOST PŘES ŘEKU KLEJNÁRKU			
Název přílohy:	Výkres zábradlí - konstrukce lávky			
Název dílů části přílohy:	-			
Odpovědný projektant:	Ing. Marek Pelant	Zpracovatel přílohy: Ing. Matej Potančok	Měřítka: 1:20, 1:50 Formáty: 12xA4	Stupeň dokumentace: DSP, PDPS
Kraj:	Katastrální území:	TUDU:	1501	Smluvní datum zpracování: 31.01.2024
Středočeský	Starý Kolín [755052]			
Označení investora: 6 2 1 3 5 1 0 0 3 5	Stupeň dokumentace: Číslo: D S P P	Objekt: 0 2 1 0 X	Příloha: X X X X X X X X	Revize: 2 - 0 1 0 0 2